

## LABORATORIO DE CALIBRACIÓN DIMENSIONAL

Ave. Revolución #3558 Sur Col. Primavera.

Monterrey, Nuevo León 64830, México

tel. 8359 7484 y 82

e-mail: servicio@riitalia.com

www.riitalia.com



## FARO® Gage



### Volumen de trabajo de 1,2 metros

Un área de trabajo que cubre la medición en un gran rango de aplicaciones industriales y piezas manufacturadas.

### Sensores de sobrecarga en cada articulación. Sensor de temperatura

Asegura la medición en cualquier área de trabajo y protege el equipo de una mala manipulación por parte del operario.

### Amplia variedad de palpadores

Cuenta con un completo juego de palpadores que le aseguran cualquier tipo de medición sobre su pieza, de fácil y segura calibración con un montaje robusto y fiable.

### Contrapeso Interno

Facilita el manejo del brazo y evita la fatiga en su uso continuado.

### Batería para uso portátil

Convierta toda su empresa en una sala de metrología tridimensional sin depender de ninguna alimentación externa.

### NUEVO – Modo inalámbrico Bluetooth®

Inspección y digitalización sin cables hasta 10 metros.

### Base de montaje universal con anillo rosca-do de 3,5"

Fije firme y rápidamente el brazo en cualquier superficie, incluso en la bancada de su máquina.

## La MMC Personal!

FARO Gage está en primera línea en la industria de las máquinas de medición por coordenadas (MMCs). Con su volumen de trabajo de 1,2 metros se colocan donde se necesitan, son totalmente portables, tridimensionales, no requieren mayor formación y ofrecen una excelente relación entre su costo y su efectividad. FARO Gage sustituye todos los aparatos convencionales de medición, gracias a sus menús de herramientas y aparatos de medición. ¡Ahorre tiempo y dinero reemplazando el desorden en el área de inspección por una herramienta que puede hacerlo todo!

## Aplicaciones más comunes

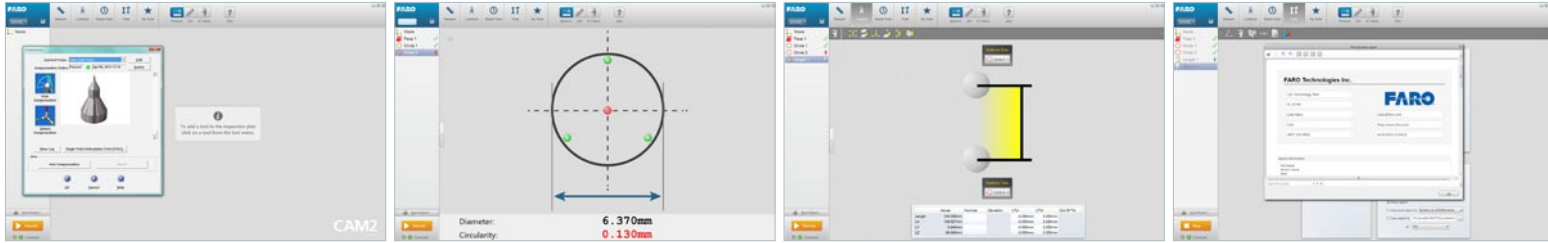
**Aeronautica:** reparación y ajustes • **Máquina-herramienta:** montaje y ajustes • **Automoción:** carrocerías, prototipos, interiores • **Moldes:** moldes preserie, composites, piezas de gran tamaño

## Características

- ▶ Alta exactitud
- ▶ Portable y más fácil utilizar que una CMM fija
- ▶ Montaje y medición directamente en la producción
- ▶ Precisión a partir de .018mm
- ▶ Cálculo de tolerancias (GD&T) y análisis estadísticos (SPC)

## CAM2 GAGE Software

El software CAM2 GAGE es la solución de FARO CAM2 para la geometría básica y el control dimensional. Le permite realizar rápidamente mediciones geométricas en sus piezas y obtener fácilmente los informes necesarios para el control. Además, una vez que ha medido completamente una pieza, puede repetir las mismas mediciones en la pieza siguiente sin esfuerzos adicionales. Puede añadir imágenes a su programa de medición y control y delegar el programa en otro operador.



Configurar su FARO Gage o FaroArm

Comenzar la medición > Comando círculo

Comando Construir->Longitud->Punto a punto

Informes

## Especificaciones de precisión

Rango de medición	Desviación volumétrica máxima	Prueba de rendimiento (máx.-mín.)/2	Peso FARO Gage
1,2 m	±0,025 mm	0,018 mm	9,1kg

Métodos de prueba de FARO Gage - (Los métodos de prueba se ciñen a un subconjunto incluido en la norma B89.4.22.) \* Prueba de rendimiento de articulación punto por punto (máx.-mín.)/2: El palpador del Faro Gage es posicionado en un cono de calibración para medir puntos individuales desde diferentes ángulos que identifican todas las rotaciones de las articulaciones del brazo. Cada medición de los puntos se analiza como un rango de desviaciones. Esta prueba constituye un método para determinar la repetibilidad de la máquina de medición articulada. Desviación volumétrica máxima: Se determina utilizando galgas patrón certificadas con trazabilidad que son medidas en distintas ubicaciones y orientaciones dentro del volumen de trabajo de FARO Gage. Esta prueba constituye un método para determinar la precisión de una máquina de medición articulada.

## Especificaciones del sistema

**Rango de temperatura:** 10°C - 40°C

**Ciclo de temperatura:** 3°C/5min.

**Humedad:** 95%, sin condensación

**Alimentación:** Voltaje universal 85-245VAC, 50/60Hz

**Certificaciones:** MET (UL, CSA Certified) • CE compliance • Directive 93/68/EEC, (CE Marking) • Directive 89/336/EEC, (EMC) • FDA CDRH, Subchapter J of 21 CFR 1040.10 • Electrical Equipment for Measurement, Control & Lab Use •

EN 61010-1:2001, IEC 60825-1, EN 61326 • Electromagnetic Compatibility (EMC) • EN 55011, EN 61000-3-2, EN 61000-3-3, EN 61000-4-4, EN 61000-4-5, EN 61000-4-6, EN 61000-4-8, EN 61000-4-11 • Pat. 5402582, 5611147, 5794356, 6366831, 6606539, 6904691, 6925722, 6935036, 6973734, 6988322, 7032321, 7043847, 7051450, 7069664, 7269910, D607350

FARO le ofrece la opción certificación VDI / VDE 2617-9 con cargo adicional. Por favor, consulte a su representante de ventas para más información.

FARO, THE MEASURE OF SUCCESS, FaroArm, CAM2, ION, and FARO Laser ScanArm are registered trademarks and trademarks of FARO Technologies Inc. © 2011 FARO Technologies Inc. All Rights Reserved.

